

晋江市人民政府文件

晋政地〔2024〕838号

晋江市人民政府关于深沪镇镇区部分国有建制镇用地（地块五）纳入政府土地储备库的批复

晋江市土地储备中心：

你中心《关于申请深沪镇镇区部分国有建制镇用地（地块五）纳入政府土地储备库的请示》（晋土储〔2024〕87号）收悉，经研究，同意将位于深沪镇镇区，面积251平方米（具体详见地块示意图）的国有建制镇用地（地块五）无偿纳入政府土地储备库，再根据规划用途依程序办理供地。

特此批复。

附件：深沪镇镇区部分国有建制镇用地（地块五）示意图

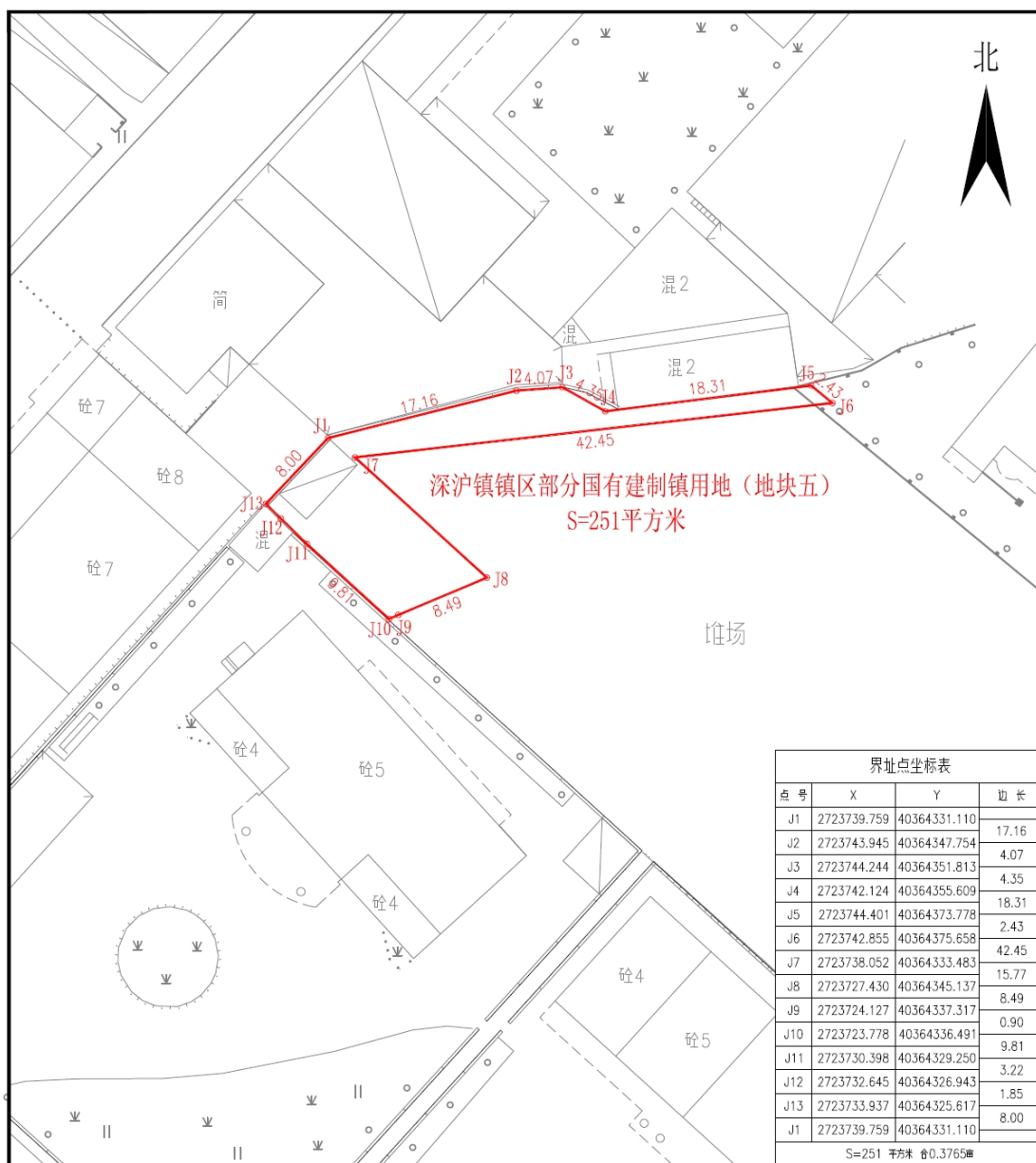
晋江市人民政府

2024年10月14日

（此件主动公开）

附件

深沪镇镇区部分国有建制镇用地 (地块五) 示意图



抄送：市财政局、自然资源局，深沪镇人民政府。

晋江市人民政府办公室

2024年10月14日印发
